



Taller Nacional para la Presentación de los Resultados Claves del Estudio de Impacto del Tratado de Libre Comercio de Centroamérica en la Agricultura y el Sector Rural en Costa Rica

*Club Unión – San José, Costa Rica
30 de octubre 2007*

**Los pequeños productores ante el DR-CAFTA:
análisis de cuellos de botella y competitividad en las
cadenas de aceite de palma, pollo, cerdo, leche y
dracaena marginata**

Rafael Celis

TEMAS A CUBRIR

- Metodología utilizada
- Características de las cadenas
- Cuellos de botella
- Costos y competitividad
- Conclusiones y recomendaciones

METODOLOGÍA

- Análisis de cadenas de valor aplicado al diseño de políticas públicas
- Enfoque: cuellos de botella que enfrentan los pequeños productores
- Encuesta a productores

MUESTRA

Palma	60
Pollo	40
Leche	90
Cerdo	50
Marginata	50
TOTAL	290

A photograph of a palm oil plantation. The image shows rows of tall palm trees with large, dark green fronds. The ground is covered with fallen palm fronds and some low-lying vegetation. The lighting is bright, suggesting a sunny day. The text "ACEITE DE PALMA" is overlaid in the center of the image.

ACEITE DE PALMA

PANORAMA MUNDIAL

Rendimiento de aceite crudo por hectárea:

Palma	5000 kg
Soya	446
Maíz	172

Importancia mundial del aceite de palma dentro aceites de origen vegetal (%)

	1983	2003
Producción	12	26
Comercio	29	49
Consumo	14	25

Costa Rica: Principales compradores de aceite de palma

	Total 2000-2005	
	US\$ millones	TM Miles
México	252.5	570.9
Nicaragua	51.5	102.3

CON EL DR-CAFTA

- LISTA 'D'
- Desgravación lineal a 15 años
- Arancel inicial 6%
- El impacto no será tanto arancelario sino los subsidios que existen en USA a substitutos

LA ACTIVIDAD EN COSTA RICA

Tasas de crecimiento 1990-2005:

	%
Producción	5.9
Exportación	14.1
Consumo	- 4.2

Proporción exportada: de 30% a 92%

LA ACTIVIDAD EN COSTA RICA

	área	productores
Pacífico Sur	65%	79%
Pacífico Central	33%	15%
Atlántico	2%	6%

LA ACTIVIDAD EN COSTA RICA

Total de productores 1792

Cooperativizados 1390

COOPEAGROPAL 702

PRODUCCION DE FRUTA

EXTRACCION DE ACEITE

REFINADO DE ACEITE

COMERCIALIZACION DE ACEITE

COOPEAGROPAL
21% del área
39% de productores

INDEPENDIENTES
27% del area
23% de productores

OTRAS COOPERATIVAS
8% del area
38% de productores

PALMA TICA
44% del área
2 fincas propias

COOPEAGROPAL
30% de la producción

PALMA TICA
70% de la producción

Esta empresa pertenece al Grupo Numar

COMPAÑÍA NUMAR
67% de la producción

COOPEAGROPAL
33% de la producción

Compañía SEDCA
exporta aceite crudo

Esta empresa pertenece al Grupo Numar

COOPEAGROPAL QUIVEL

Compañía UNIMAR
vende aceite refinado en el mercado interno

Esta empresa pertenece al Grupo Numar

Las compañías ASD, perteneciente al Grupo Numar, y COOPEAGROPAL son las proveedoras de plántulas de palma de aceite.

COOPEAGROPAL, PALMA TICA y otros suministran insumos y asistencia técnica

CARNE DE POLLO



Consumo mundial de carnes obtenidas de animales terrestres (porcentajes)

	participación relativa		crecimiento 2003-2005
	1990	2005	
Bovina	28.3	21.4	2.1
Pollo	22.3	29.1	3.5
Cerdo	36.9	37.3	2.7
Otras carnes	12.5	12.2	3.6
Consumo total (millones TM)	151.8	220.4	2.8

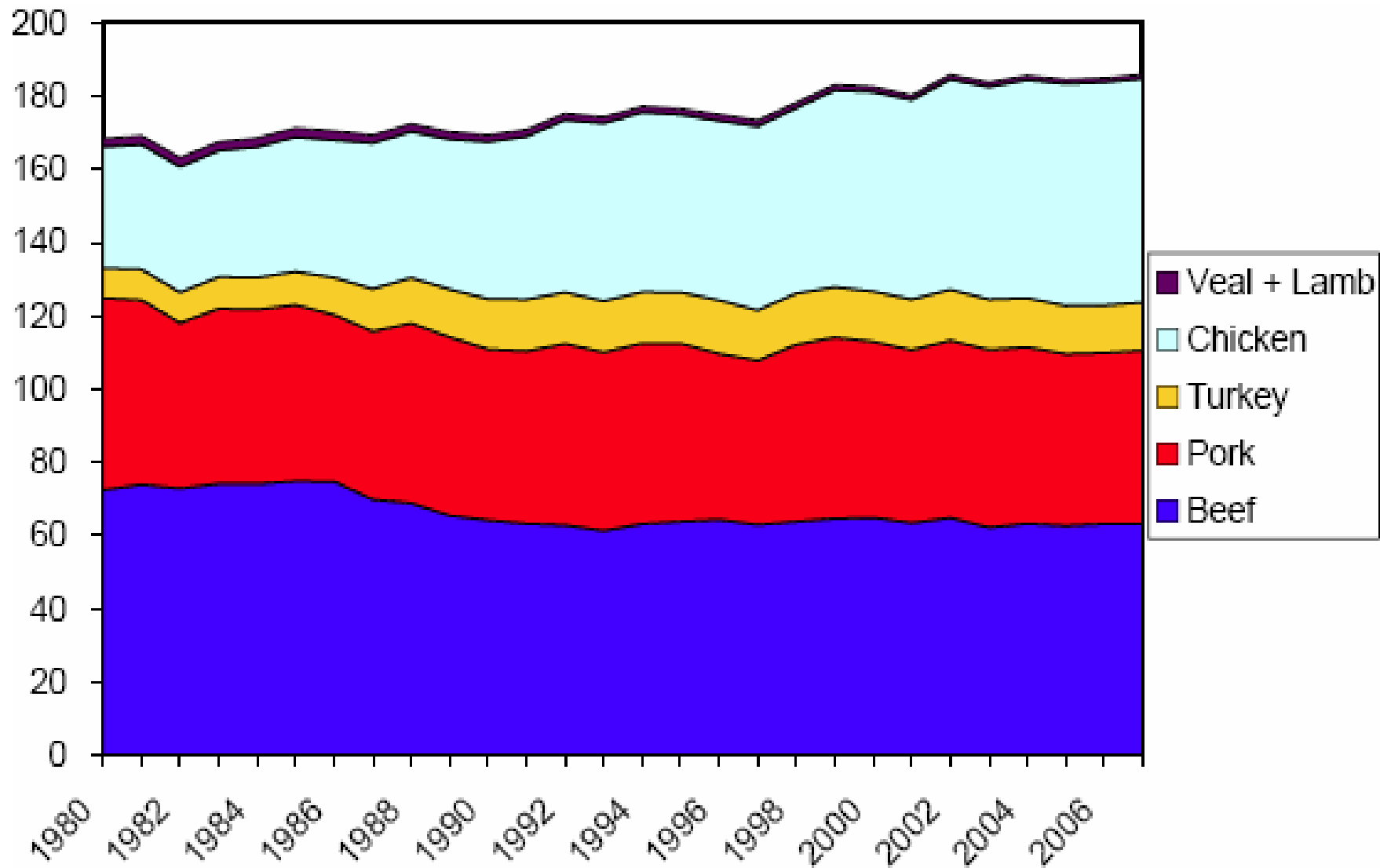
Principales países consumidores y productores de carne de pollo (2005)

(Millones de toneladas)

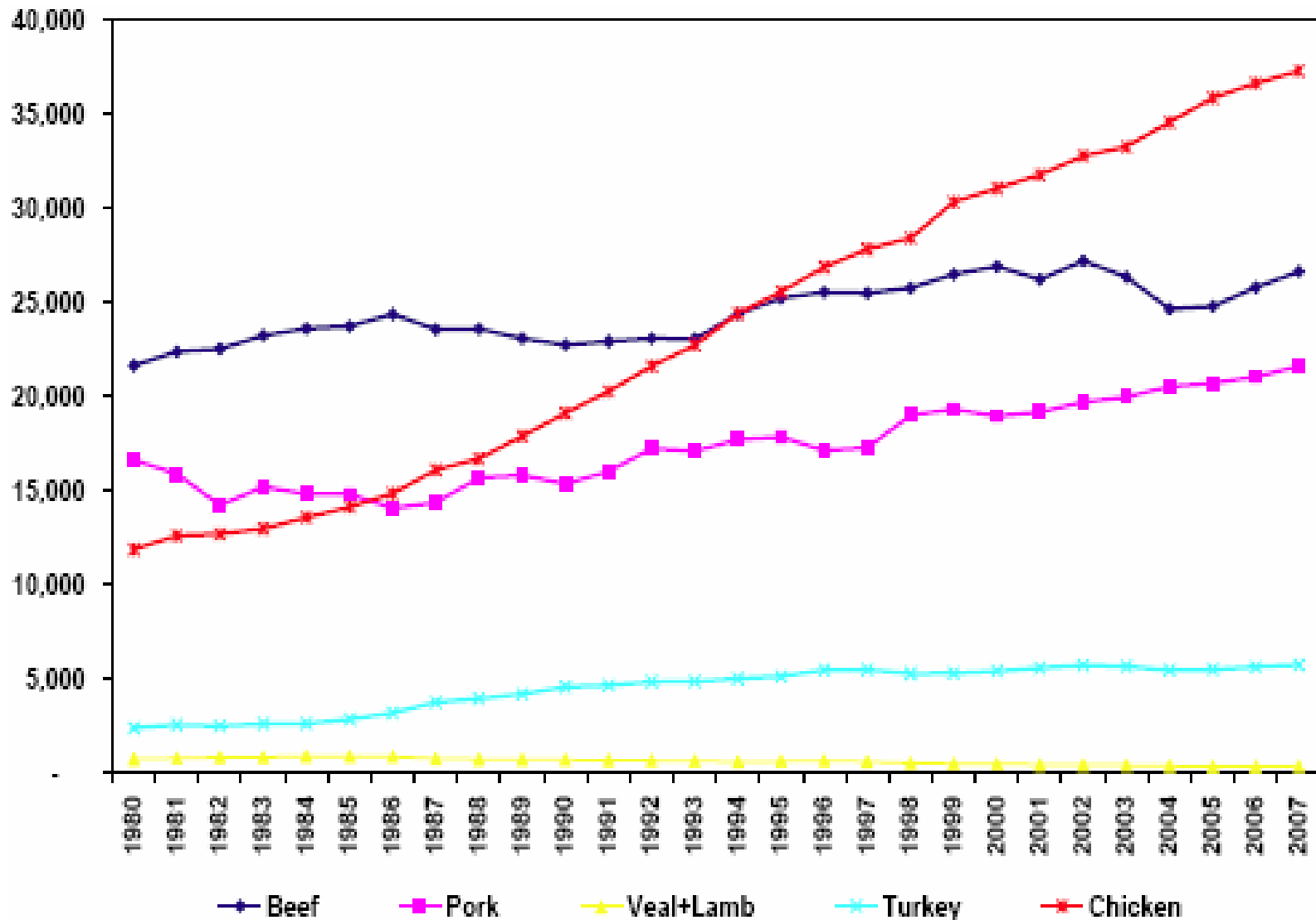
	Consumo	Producción	P - C
Estados Unidos	13.4	15.9	2.5
China	10.5	10.1	-0.4
Brasil	6.5	8.5	2.0
Mexico	2.7	2.4	-0.3
Mundo	69.0	72.2	

Estados Unidos: consumo per capita carnes rojas y de aves

(libras por año de producto equivalente deshuesado)

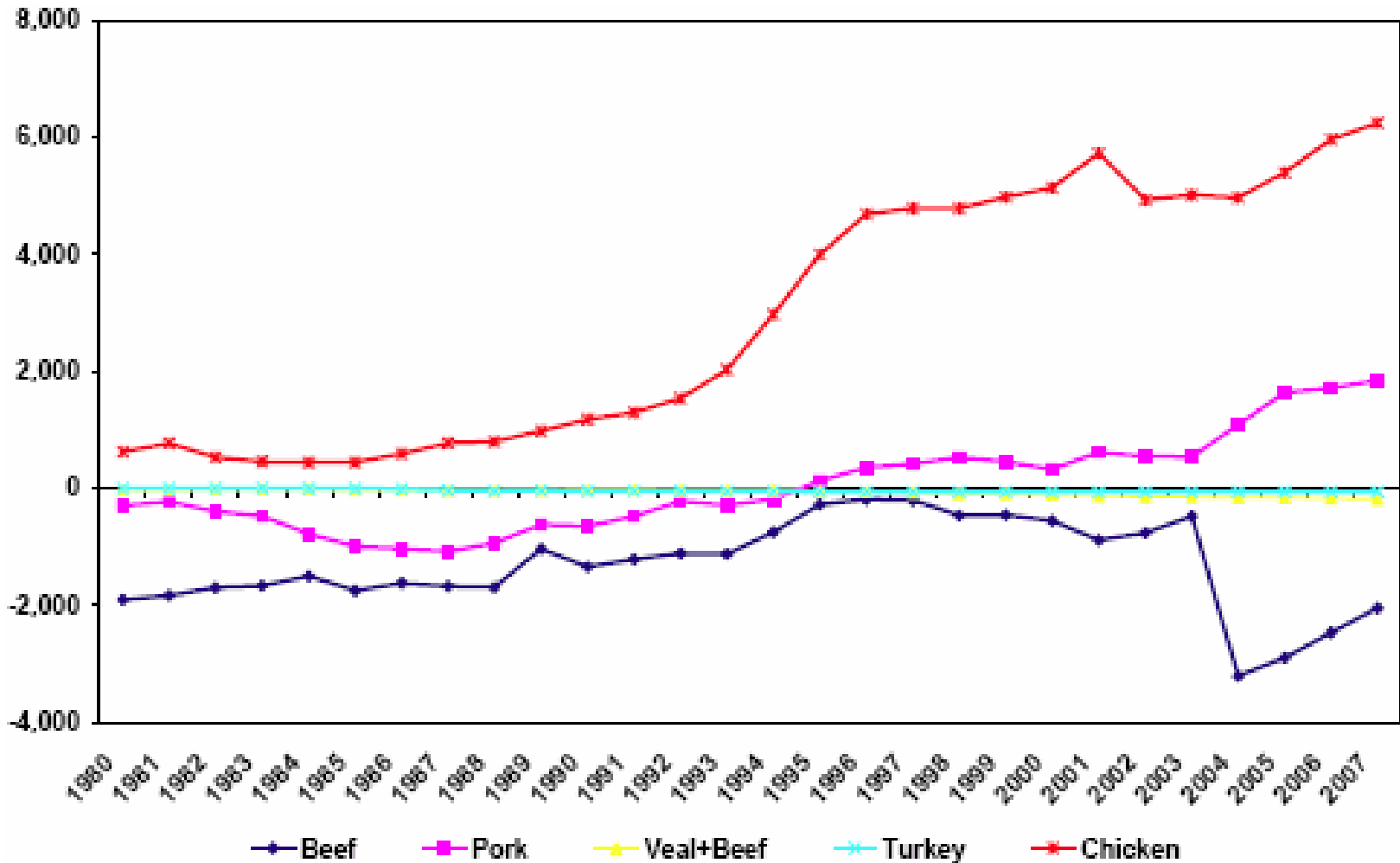


Estados Unidos: Producción de carnes rojas y de aves (Millones de libras en carne en canal equivalente)



Estados Unidos: Exportaciones netas de carnes rojas y de aves

(Millones de libras en carne en canal equivalente)



LA ACTIVIDAD EN COSTA RICA

Tasas de crecimiento 1990-2005:

	%
Producción	5.5
Exportación	4.8
Consumo	4.2

Proporción exportada: de 21% a 19%

DOS EMPRESAS DOMINAN PRODUCCIÓN

RICA FOODS

51%

Corp. Multiversiónes

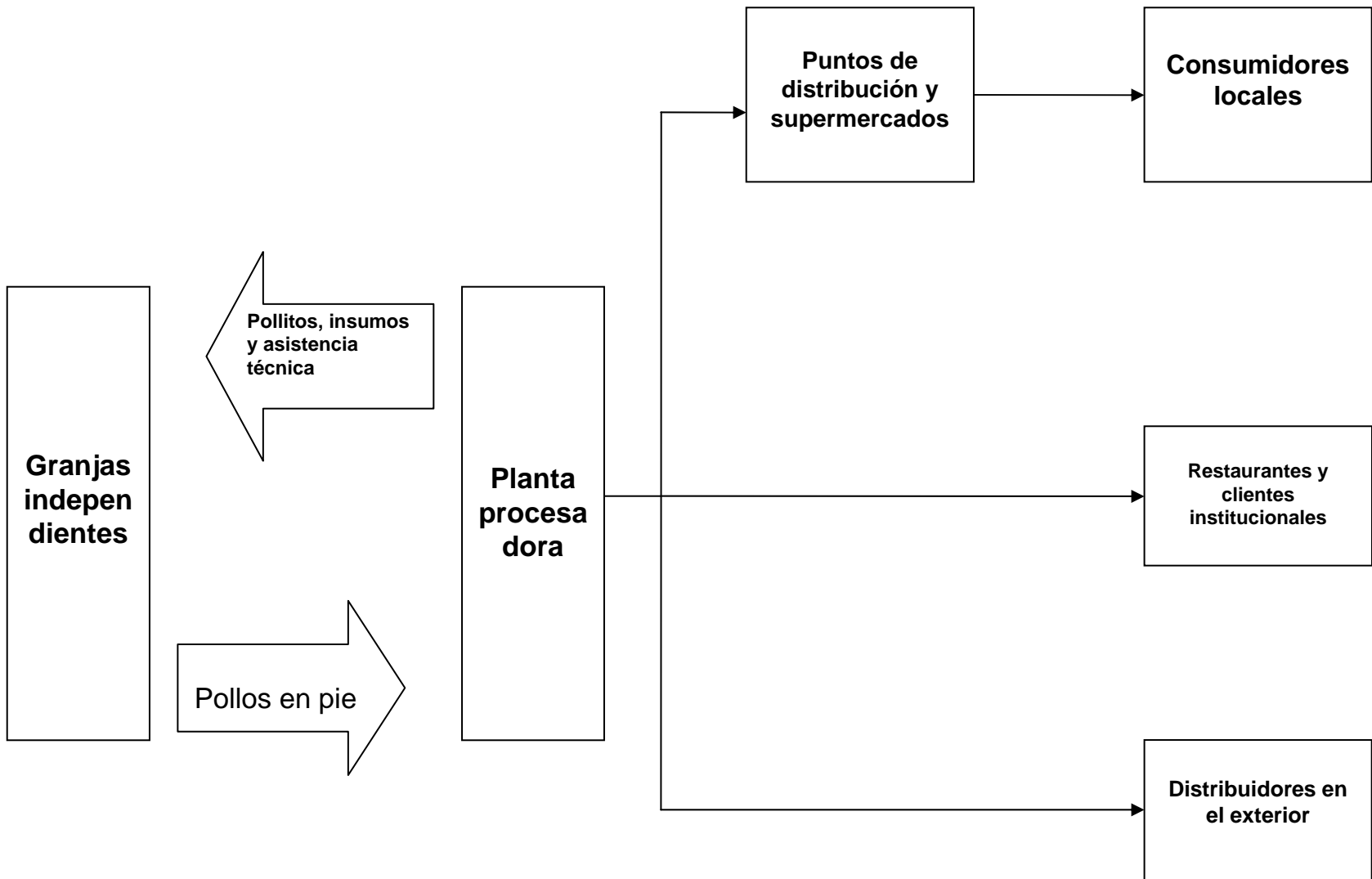
26%

OTROS PRODUCTORES

RICURA 16%

TICO 10%

DALJI 3%

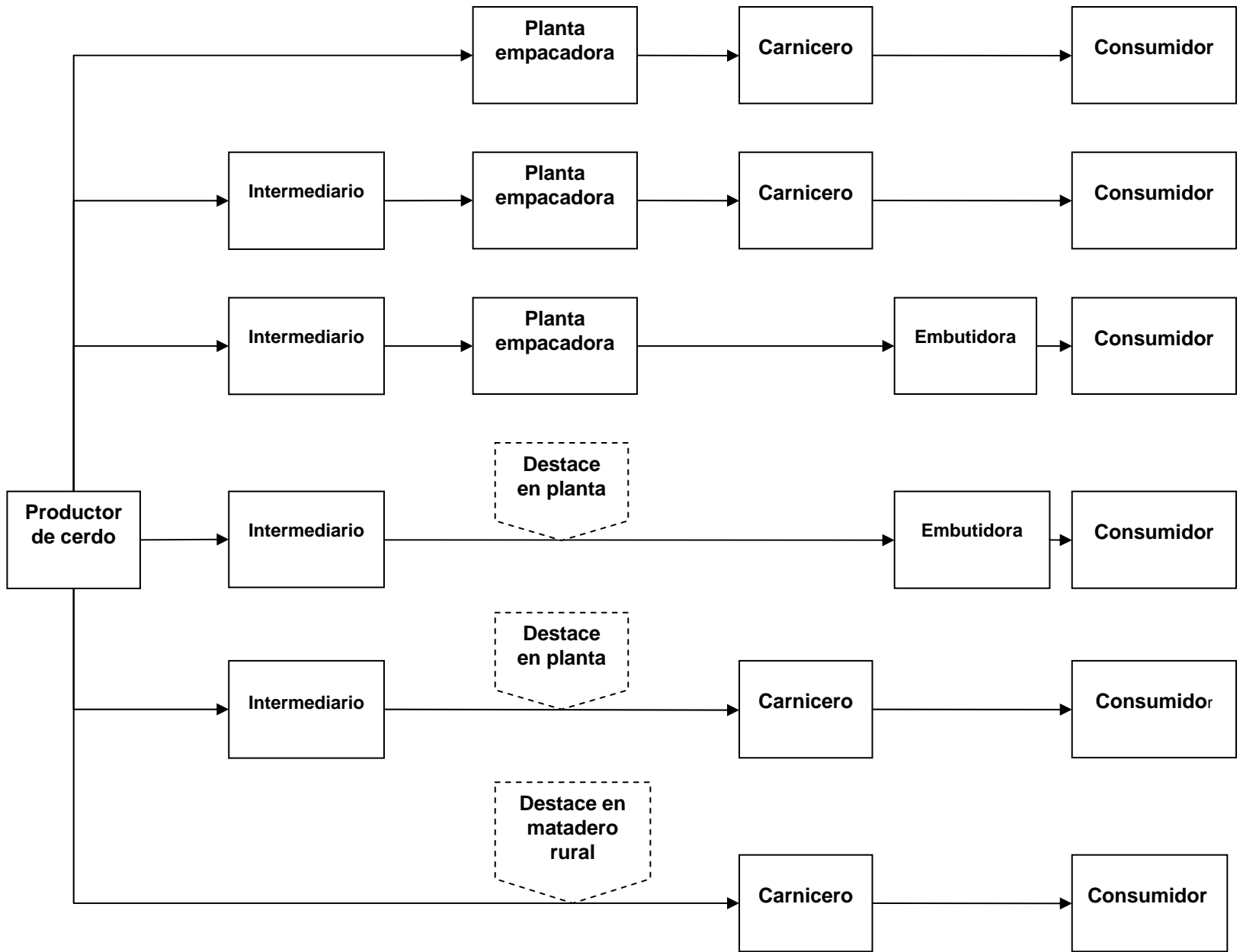


CARNE DE CERDO



Plantas empacadoras

	Capacidad mensual (miles cabezas)
El Arreo	15
Montecillos	15
Del Valle	13
FOGASA	10
Porcina Americana	2
Total	55





LECHE EN POLVO

Tasas de crecimiento 1990-2005 (porcentajes)

Producción **3.5%**

importación **5.6%**

exportación **8.7%**

consumo **3.4%**

DISTRIBUCIÓN ESPACIAL

San Carlos 43%

Valle Central 41%

Guanacaste 9%

Otras 7%

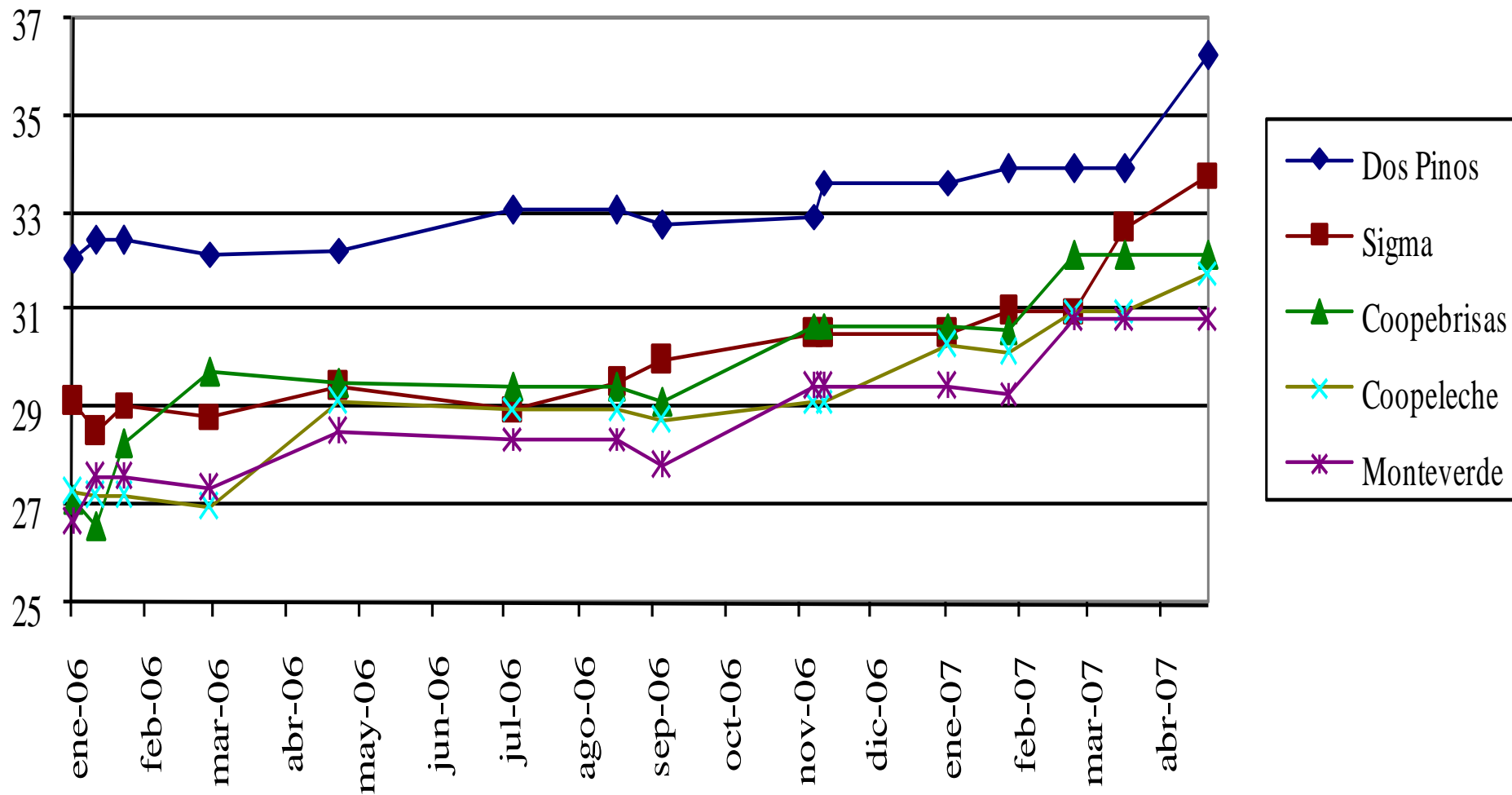
LECHE COMERCIALIZADA

Industria **60%**

Queserías **32%**

'Lecheros' **8%**

Costa Rica: Precio de la leche pagado al productor. Valores en centavos de US\$ por kilogramo de leche. Enero 2006 - mayo 2007.

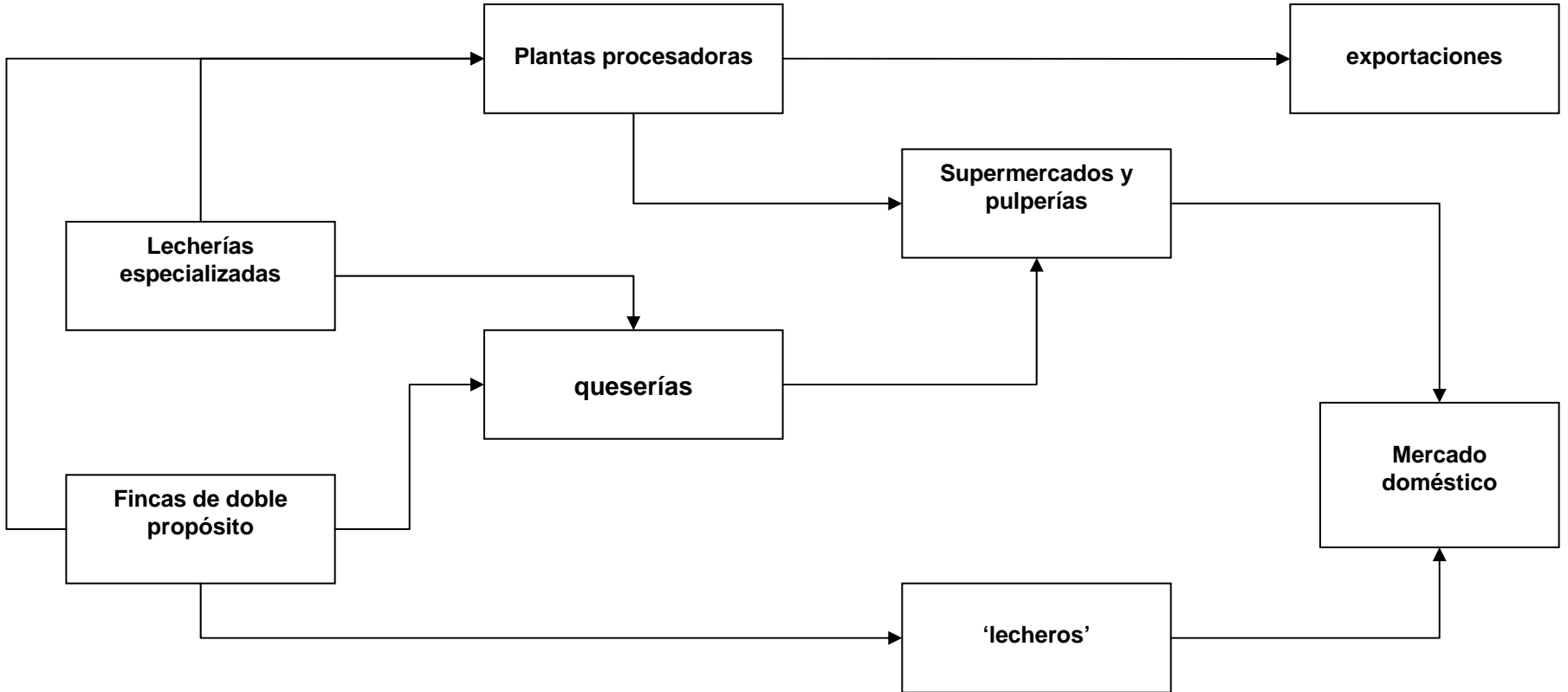


PRODUCTORES

INDUSTRIA

COMERCIO

CONSUMIDORES



**DRACAENA
MARGINATA**



CUELLOS DE BOTELLA

PLAGAS Y ENFERMEDADES

Pollo 62%

Marginata 32%

Leche 27%

Palma 21%

BAJA PRODUCTIVIDAD

- **Marginata** 26%
- **Palma** 15%
- **Leche** 13%

PROBLEMAS Y NIVEL DE EDUCACIÓN

- **Palma y pollo:** **menos educados**
- **Cerdo:** **indiferente**
- **Marginata y leche:** **más educados**

COSTOS Y COMPETITIVIDAD

DR-CAFTA

- **Mejora competitividad para marginata y palma**
- **Deteriora competitividad para leche, pollo y cerdo**
- **Pequeños productores de leche y pollo pueden sobrevivir**
- **Pequeños productores de cerdo van a tener dificultades**

RECOMENDACIONES