

**¿Por qué el crecimiento  
económico no ha reducido la  
pobreza ni la desigualdad?**

**Juan Diego Trejos S.**

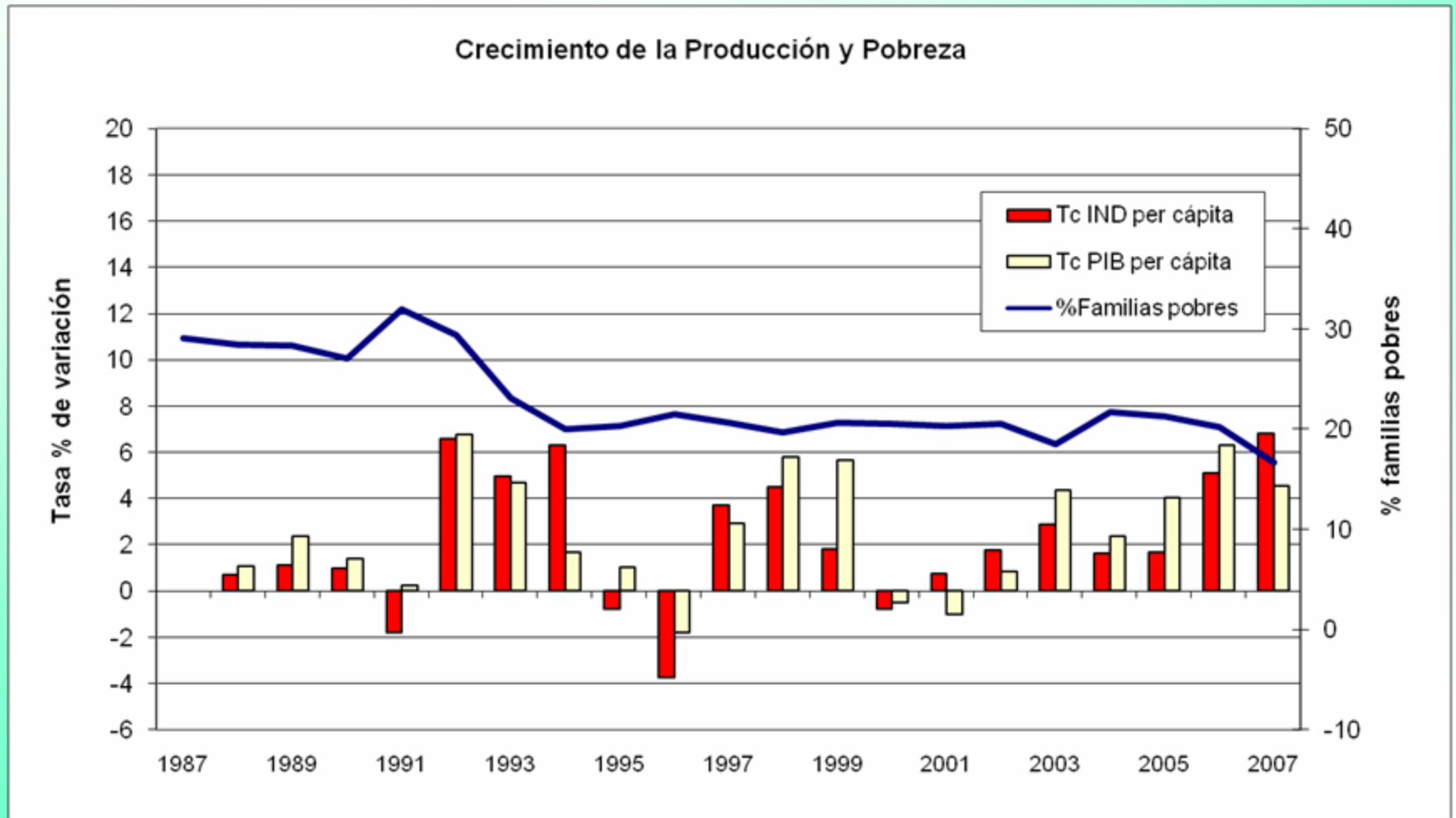
**Instituto de Investigaciones en Ciencias Económicas**

**Universidad de Costa Rica**

## **Se requiere un crecimiento económico de calidad**

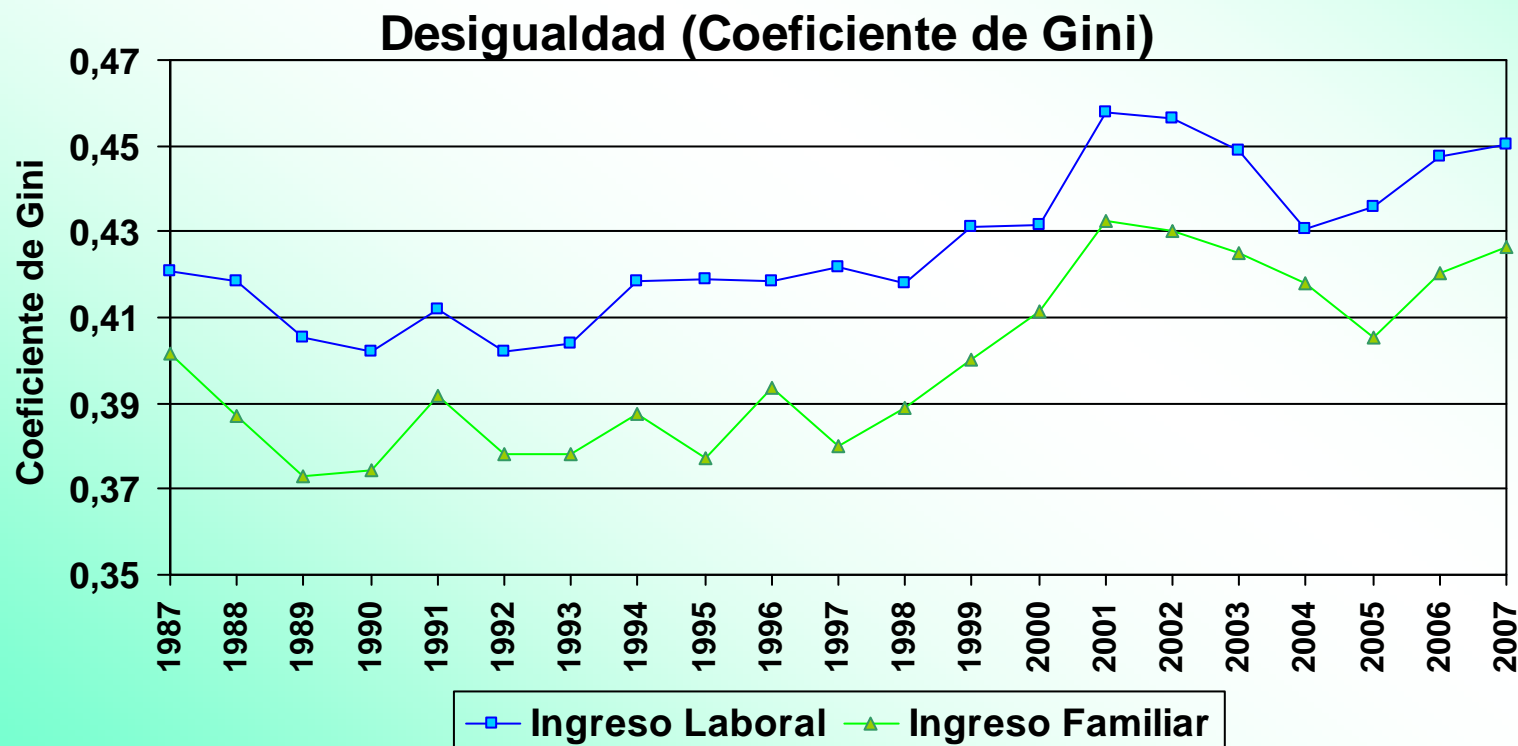
- Condición necesaria pero no suficiente
- Debe ser alto, sostenido, con creación de empleo de calidad y aumento ingresos reales del trabajo
- Crecimiento limitado, volátil, concentrado en ciertas actividades poco generadoras de empleo y con pocos encadenamientos
- Producto de una política económica más reactiva que proactiva: estabilidad – creación empleo

# Crecimiento volátil y limitado



# El aumento de la desigualdad y el estancamiento de la pobreza se genera en el mercado de trabajo

- o El ingreso laboral es el principal componente de los ingresos:
  - o 90% del ingreso (según las Encuestas de Hogares--INEC)
  - o Explica 90% de la desigualdad del ingreso de los hogares
  - o Explica los cambios en la desigualdad de los ingresos

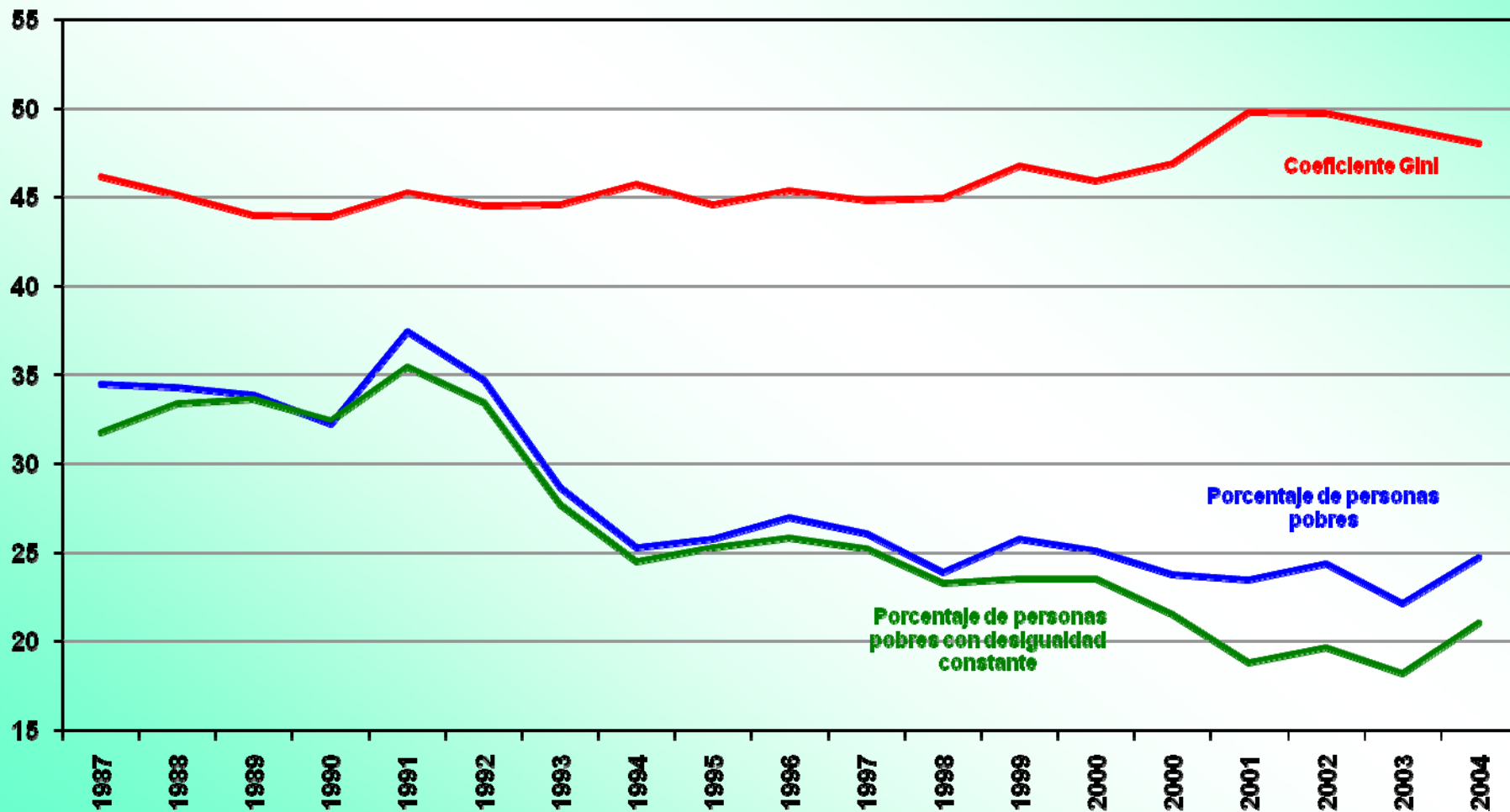


Fuente: INEC; EHPM

# Y el aumento de la desigualdad impide reducciones en la pobreza

## Revertir el estancamiento de la pobreza pasa por enfrentar el aumento de la desigualdad

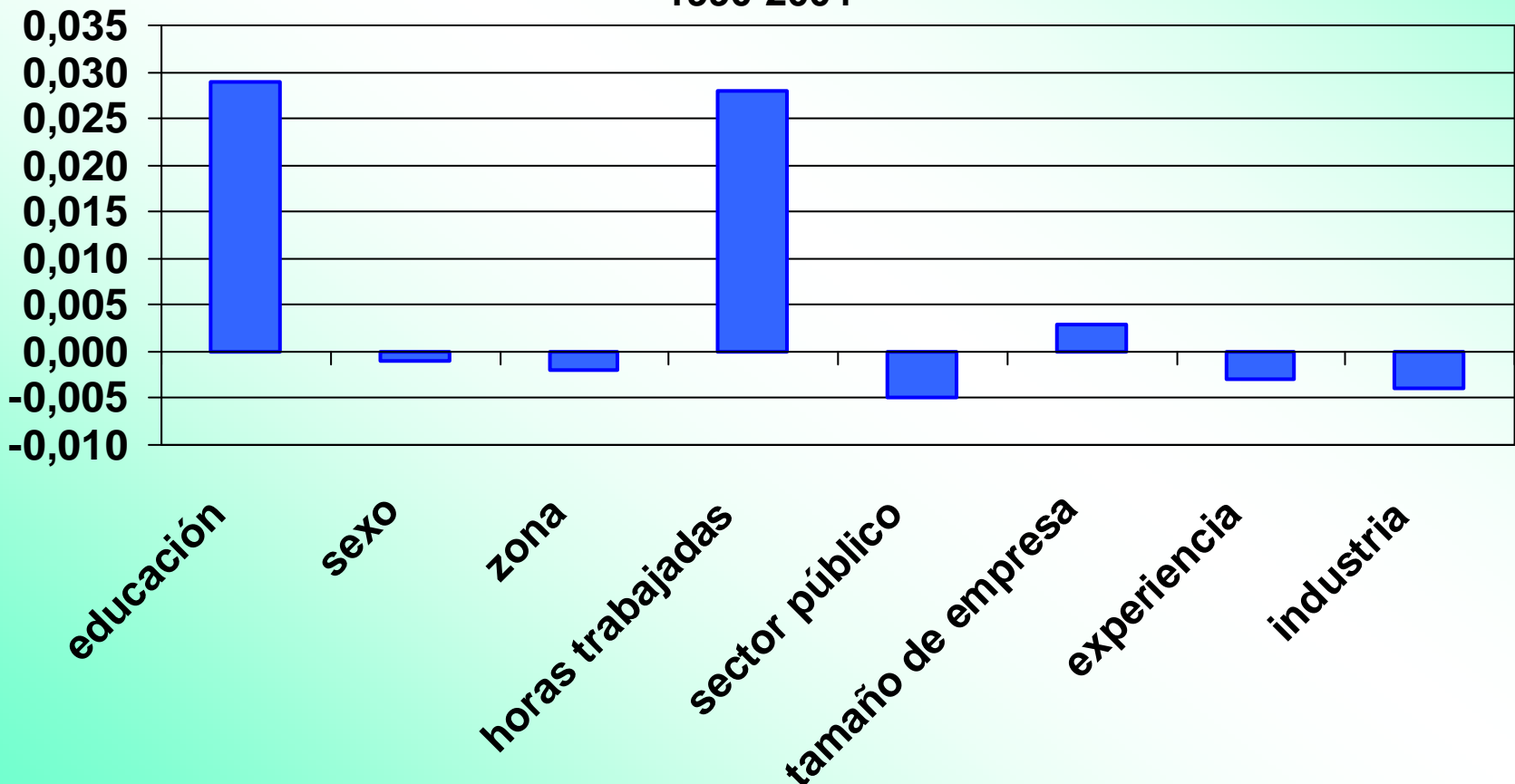
Evolución de la pobreza y la desigualdad.



# ¿Qué factores pueden explicar los cambios en la desigualdad ?

## Cambios en la distribución educación y las horas trabajadas

Contribución de Cada Variable al Cambio en la Desigualdad Entre 1990-2004



Fuente: Gindling y Trejos (2005)

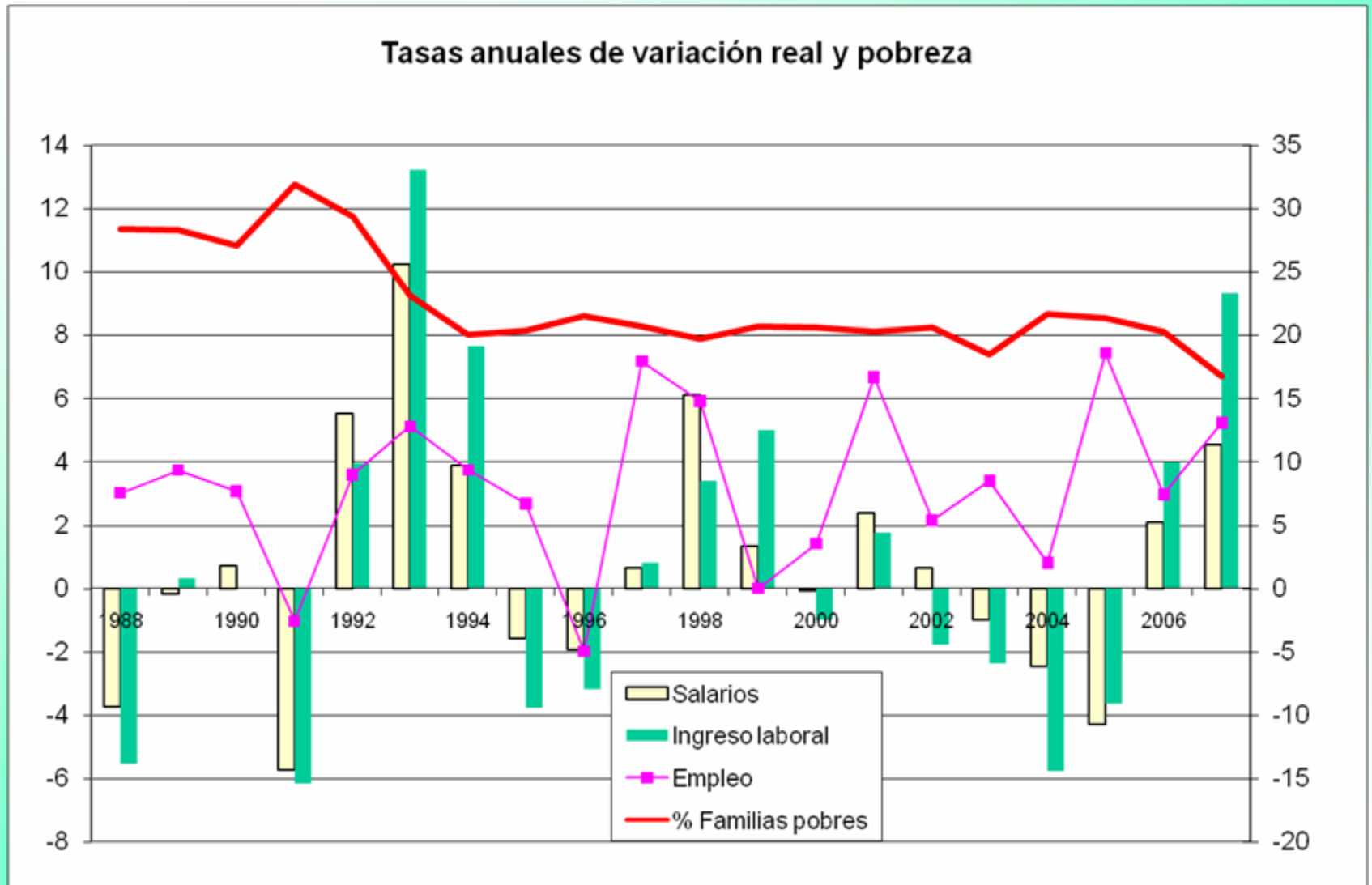
## **El aumento en la desigualdad en la educación y en el premio salarial aumentan la desigualdad y estancan pobreza**

- **Dispersión:** inmigrantes, mujeres y jóvenes sin secundaria (política social ochentas)
- **Premio salarial:** menor dinamismo oferta y aumento demanda por cambio tecnológico
- **En la educación está parte de la solución:** no fácil, ni barato y requiere tiempo
- **Programas de capacitación** para los que están fuera del sistema educativo

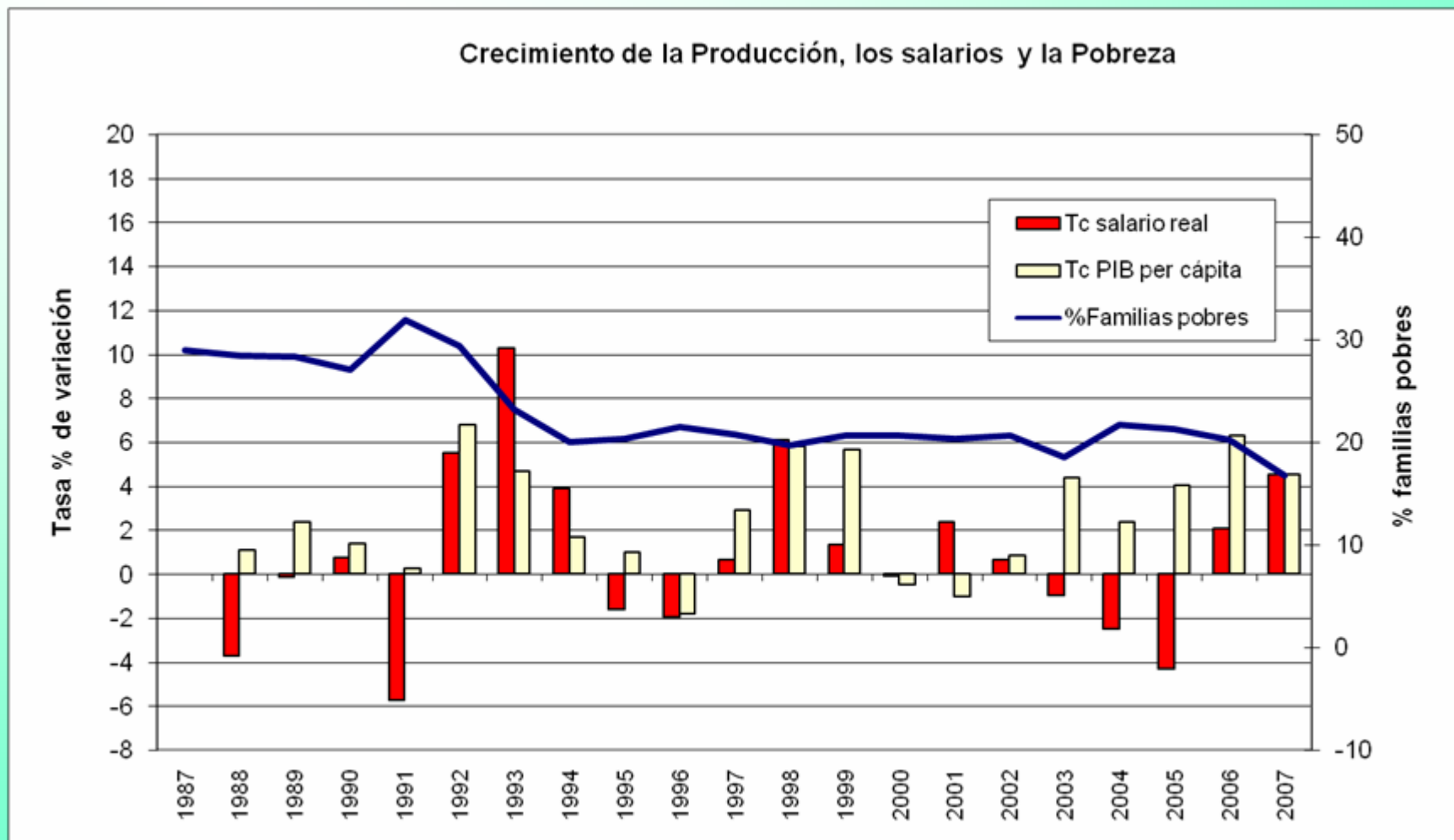
## **El aumento en la dispersión de las jornadas otro factor que aumenta la desigualdad y no resuelve los cuadros de pobreza**

- Insuficiente creación de empleo y cambios en conformación hogares obliga a mujeres a incorporarse al mercado de trabajo
- Mujeres con baja educación y responsabilidades en el hogar se ven obligadas a incursionar en trabajos por cuenta propia con jornadas parciales y bajos ingresos
- Se requiere eliminar barreras para inserción más exitosa: cuidado de niños, capacitación, empleos formales a tiempo parcial

# Crecimiento volátil y limitado no genera empleo ni ganancias salariales



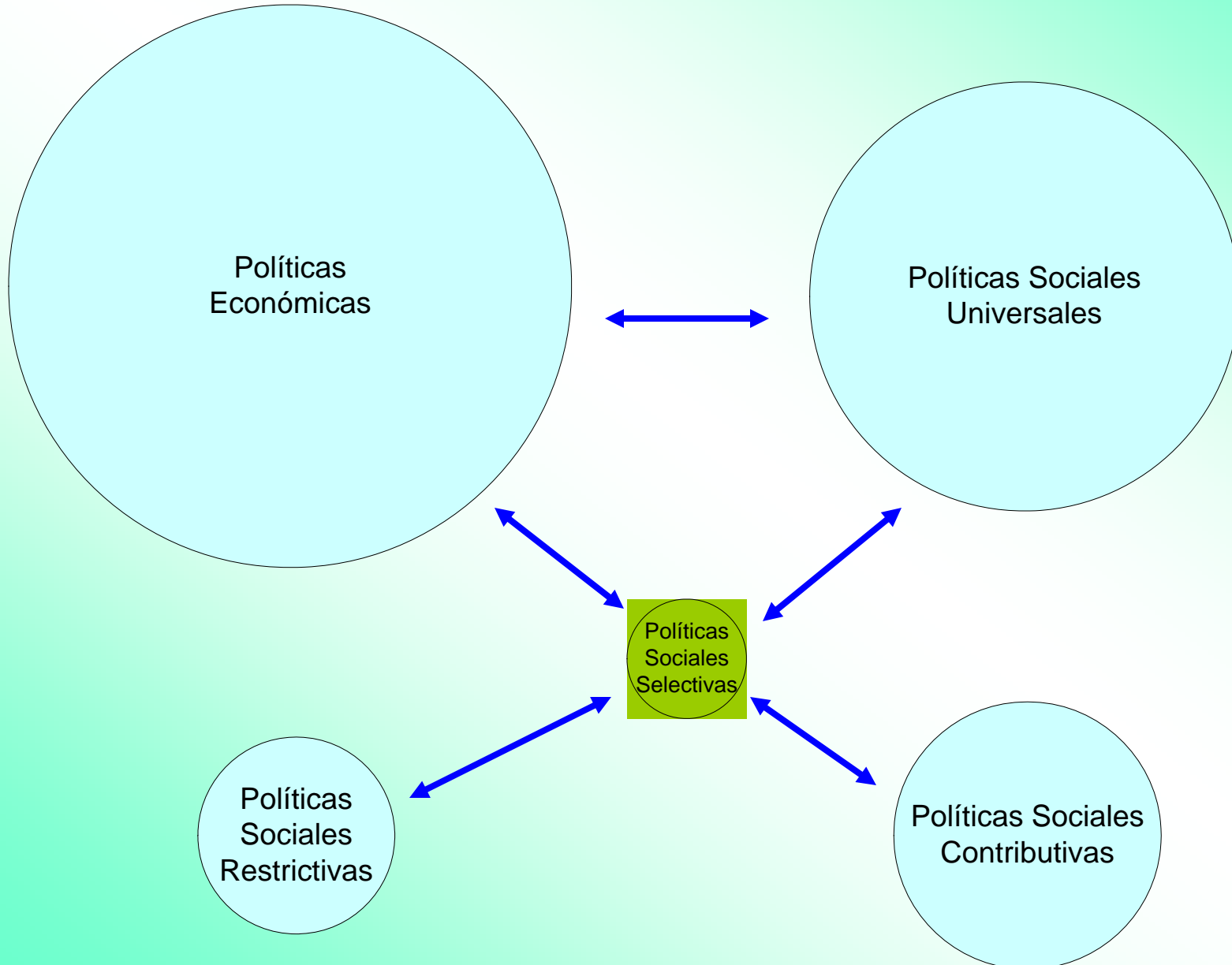
# ¿Los salarios desconectados del crecimiento económico?



## Problemas

- Ausencia estrategia claramente articulada.
- Combate a la pobreza se concibe solo como un conjunto de políticas dirigidas exclusivamente a los pobres y políticas distributivas no están en la agenda
- Estrategia de combate a la pobreza y la iniquidad debe ser “**la**” estrategia de desarrollo.

# Estrategia contra la pobreza y la desigualdad



# Las Grandes Áreas de Intervención

## Potenciar capacidad de consumo

- **Creación de oportunidades económicas: crecimiento a favor de los pobres**
  - **Fomento a la inversión pública y privada: dónde, en qué, cómo**
  - **Crecimiento liderado por las exportaciones: encadenamientos productivos con las MYPES**
  - **Reducción de las desigualdades: distribución de activos**
- **Desarrollo de capacidades: creación y mantenimiento del capital humano**
  - **Mejorar calidad y eficiencia de los servicios sociales básicos**
  - **Garantizar albergue seguro, saludable y digno**
  - **Aumentar el impacto y enfoque de los programas sociales selectivos**

# Las Grandes Áreas de Intervención

## Activar la voz a los pobres:

- Políticas públicas con enfoque de derechos
- Promoción de una descentralización integradora
- Erradicar formas de exclusión social

## Ofrecer protección ante contingencias exógenas:

- Consolidar red de protección social
- Consolidar red de protección ambiental
- Protección ante contingencias individuales